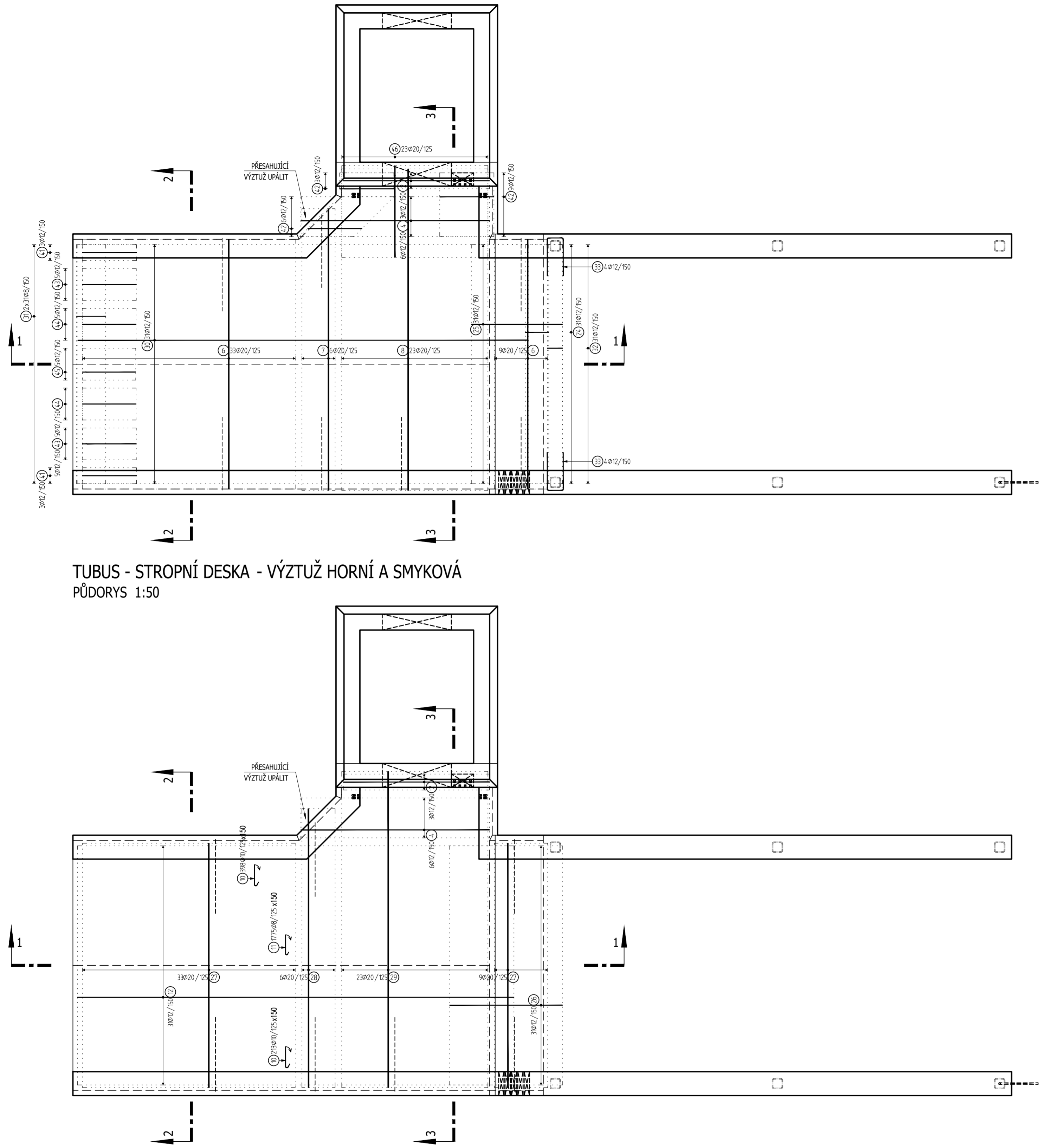
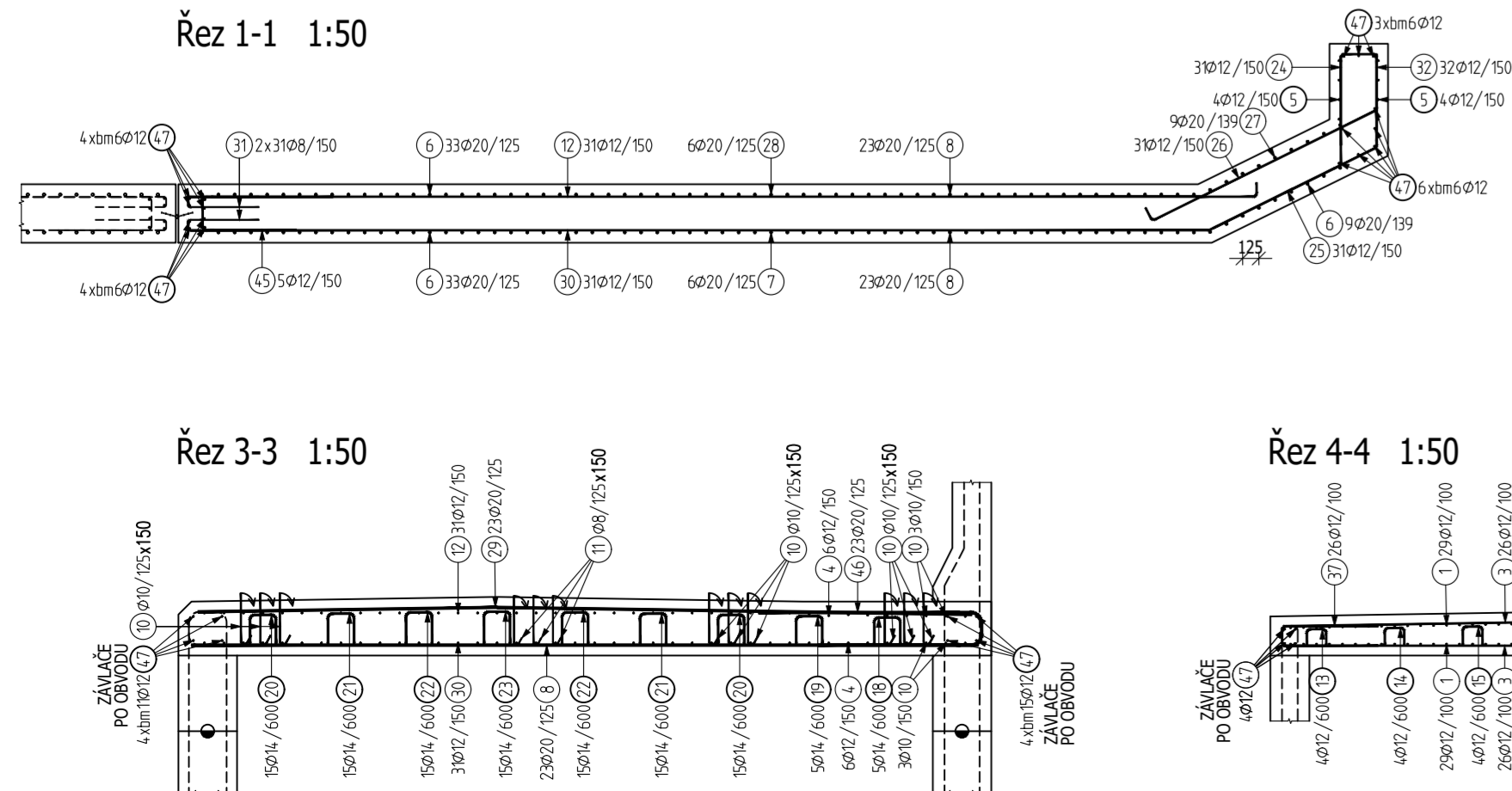


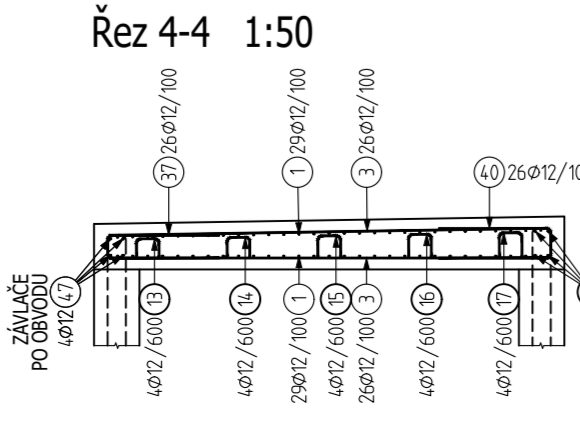
TUBUS - STROPNÍ DESKA - VÝZTUŽ HORNÍ A SMYKOVÁ  
PŮDORYS 1:50



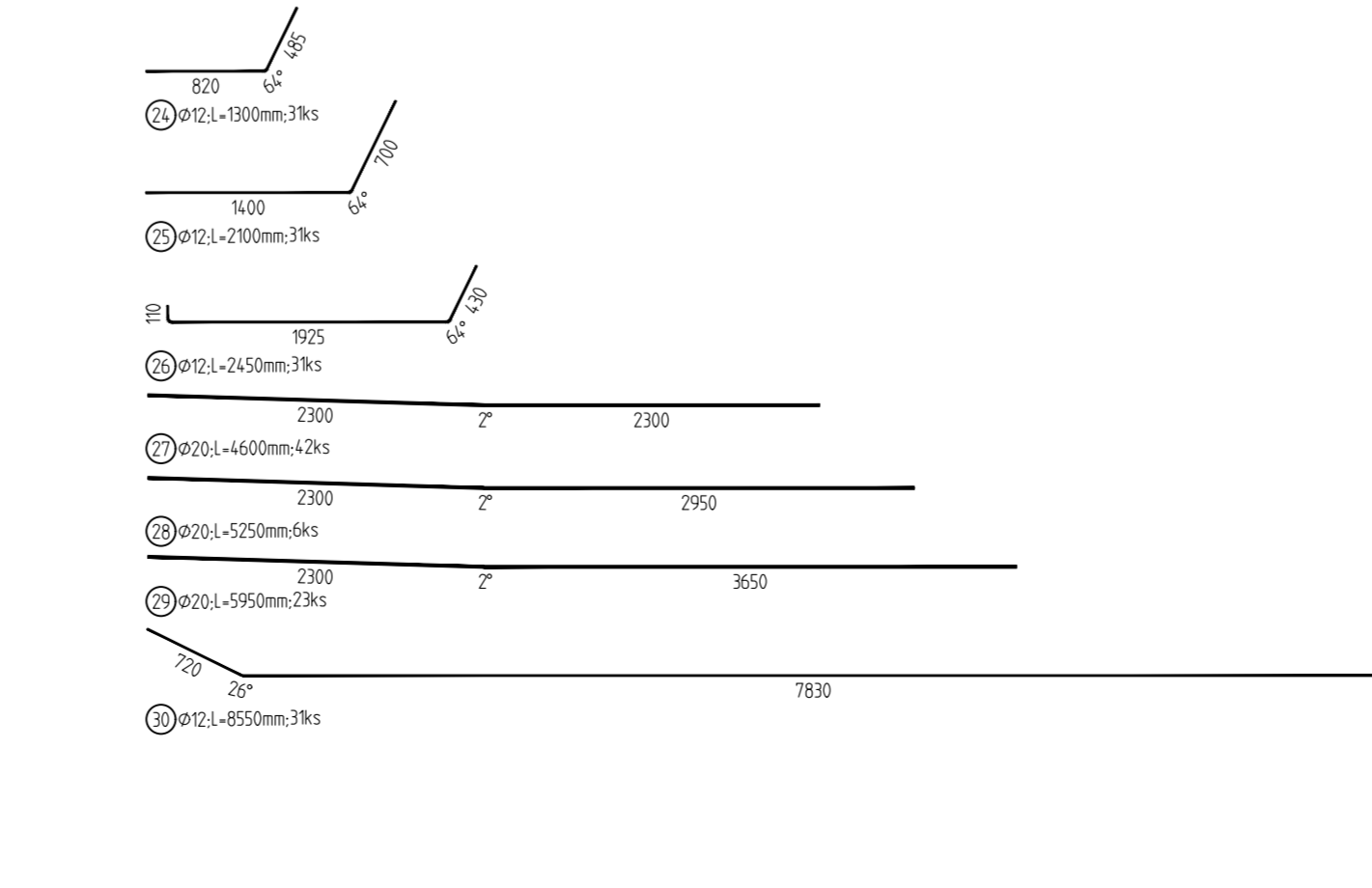
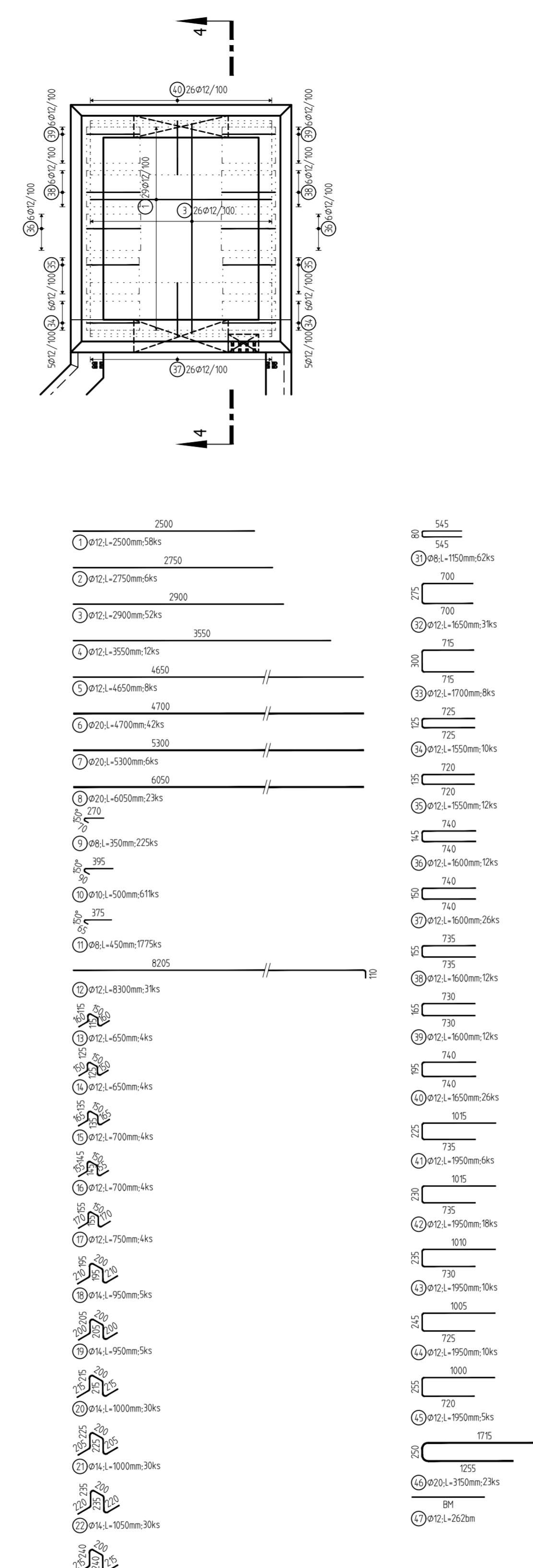
Řez 1-1 1:50



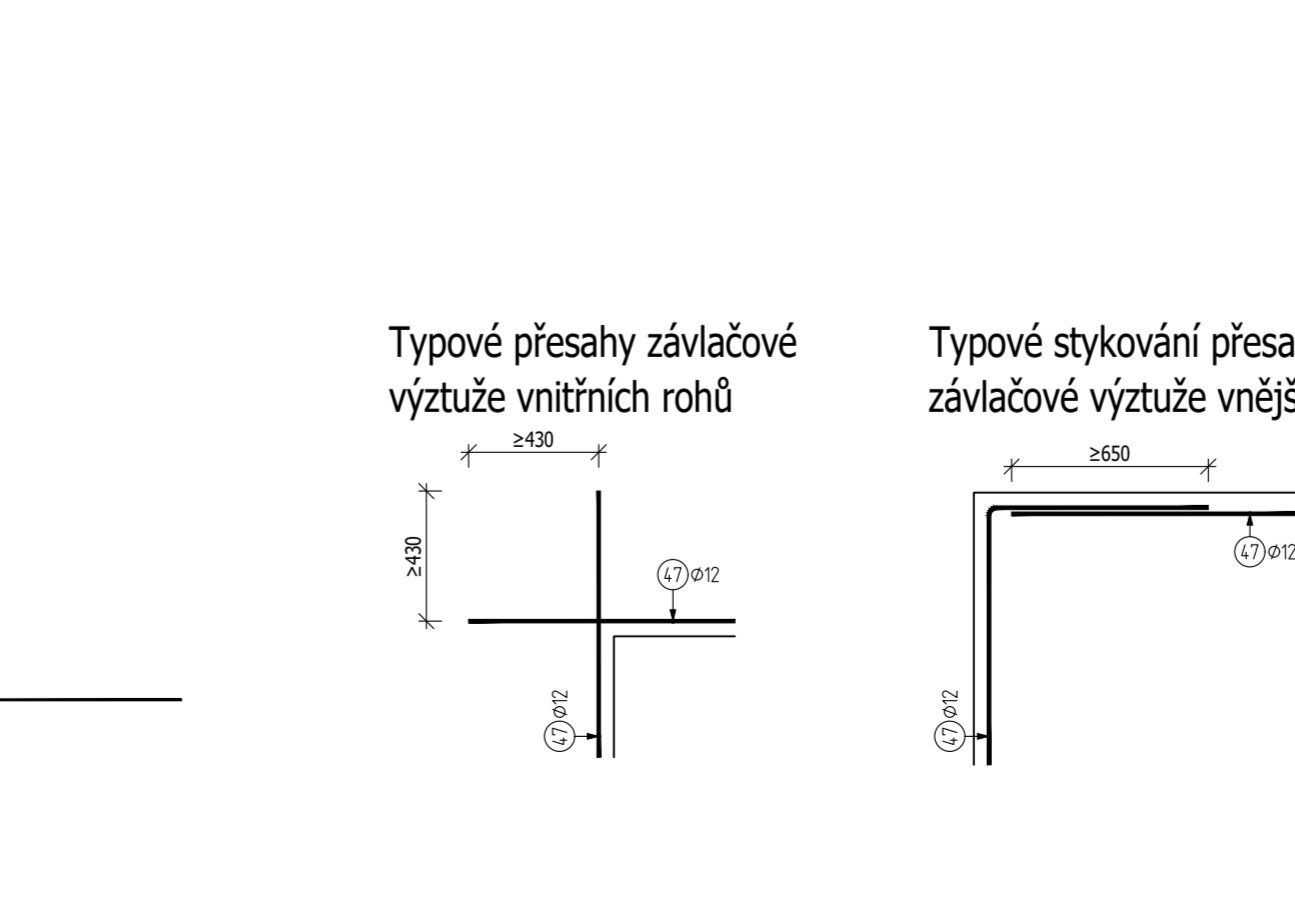
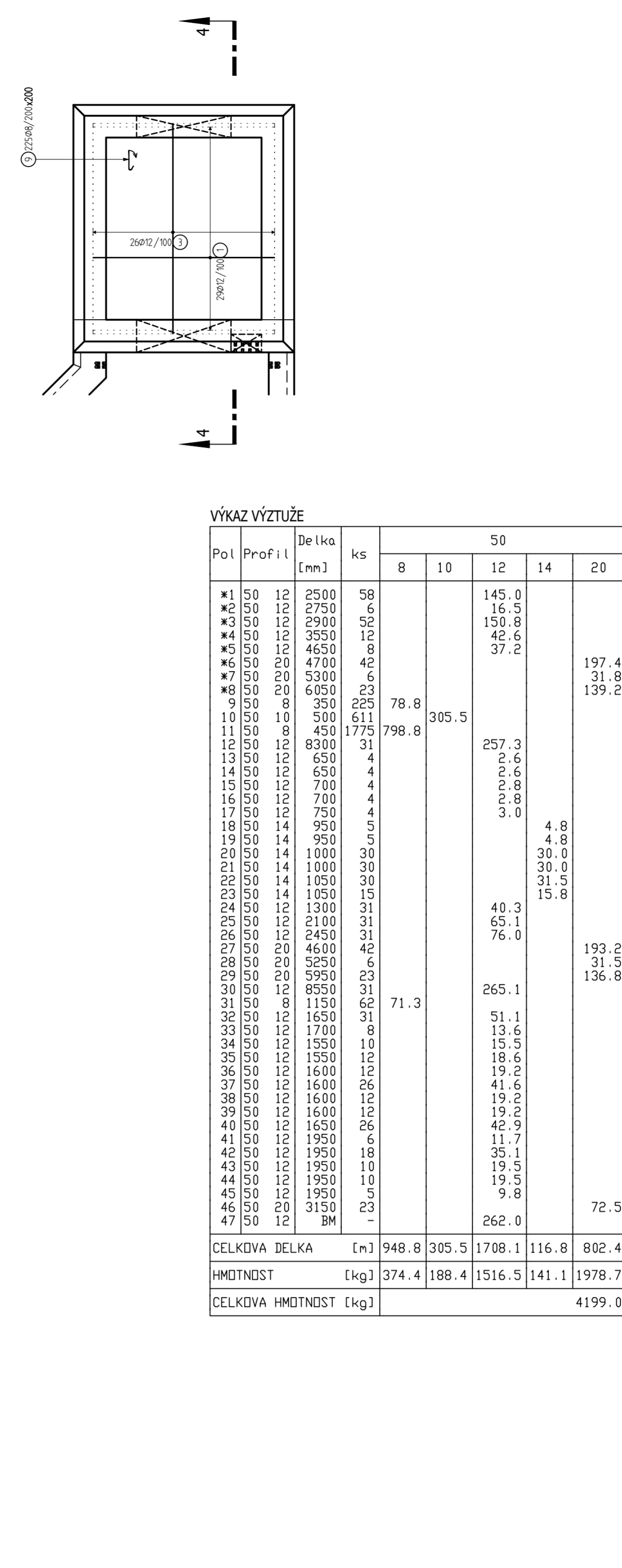
Řez 4-4 1:50



(7)  $\varnothing 20$ ; L=5300mm; 6ks  
 6050  
 (8)  $\varnothing 20$ ; L=6050mm; 23ks  
 270  
 (9)  $\varnothing 12$ ; L=1550mm; 12ks  
 720  
 720




13	50	12	650	4	2.8
14	50	12	650	4	2.6
15	50	12	700	4	2.8
16	50	12	700	4	2.8
17	50	12	750	4	3.0



<b>BETON</b>	<b>C30/37-XC4-XF4-C10-Dmax 22-S4</b>
MAX. PRŮSAK	50 mm podle ČSN EN 12390-8
PŘÍDAKA DO BETONU	XYFEX Admix C-1000 NF (2,0kg/m <sup>3</sup> )
KRYTÍ VNITŘNÍ	70 mm
KRYTÍ VNĚJŠÍ	70 mm
NÁRŮST PEVNOSTI BETONU	POMALÝ – 90 denní
NÁVRŽENO DLE	ČSN EN 1992-1-1; ČSN EN 206+A1, ČSN P 732404
<b>OCEL</b>	<b>B 500b, S235</b>
UVÁDĚNÉ DÉLKY JSOU VZTAŽENY K OSE PRUTU.	
POLOMĚRY OBLOKŮ JSOU VZTAŽENY KE STŘEDNICI.	
NEZNÁMÉNE POLOMĚRY JSOU 1/2 D <sub>pr</sub> min (TAB. 8.1.).	
NEZNÁMÉ ÚHELY JSOU 45°, 90° resp 180°.	
CELKOVÉ DÉLKY VLOŽEK JSOU STŘÍŽNÉ DÉLKY.	
ROVNÉ VLOŽKY JSOU VE VÝKAZU OZNAČENÉ "+".	

 <b>EVROPSKÁ UNIE</b> Evropské strukturální a investiční fondy Operační program Doprava		<b>Ministerstvo dopravy</b> <b>Státní fond dopravní infrastruktury</b> 	
Jméno ověřené: _____   Orientační schéma: 		Paré: _____   Razisko oprávněné osoby: _____   Podpis: _____ Datum: _____	
Revize:	Datum:	Popis:	Kontroloval:
P01	11.6.2021	Odevzdání dokumentace k připomínkám	Ing. Karel Pukl

<b>Stavebník/Investor:</b>	<b>Správa železnic, státní organizace</b>	 <b>SPRÁVA ŽELEZNIC</b>
<b>Adresa:</b>	Dlážděná 1003/7, 110 00 Praha 1	
<b>Zásupce investora:</b>	Stavební správa východ	
<b>Adresa:</b>	Nerudova 1, 779 00 Olomouc	

<b>Zhotovitel díla:</b> <b>SUDOP BRNO, spol. s r.o.</b> Adresa: Kounicova 26, 611 36 Brno Kontaktní telefon: T: +420 972 625 804 E-mail: sudop@sudop-brno.cz	 <b>SUDOP BRNO</b>
<b>Zhotovitel objektu:</b> <b>SUDOP BRNO, spol. s r.o.</b> Adresa: Kounicova 26, 611 36 Brno Kontaktní telefon: T: +420 972 625 804 E-mail: sudop@sudop-brno.cz	 <b>SUDOP BRNO</b>
<b>Hlavní projektant (HIP):</b> Ing. Radomír Hanák Ing. Petr Šramoča	<b>Specialista:</b> Ing. Radomír Hanák

Název stavby/akce:	Zrušení přejezdu P6801 v km 179,826 trati Brno – Č. Třebová a výstavba podchodu v zast. Blansko	Označení investora:
		E617-S-189/2021
		Označení zhotovitele:
		21002-01-0822
Název části:	Mosty	Označení části:
		D.2.1.4.1
Název objektu/dílní části:	SO 11-20-01 T.ú. Blansko – Rájec-Jestřebí, železniční most (podchod) v km 179,826	Označení objektu/komplexu:
		SO 11-20-01
Název přílohy:	Výkres výtčů tubusu dilatačního celku D1	Číslo přílohy:
		2.6.V03
Název dílní části přílohy:	Stropní deska	
Odpovědný projektant:	Zpracovatelská příloha: Měřítko: 1:50	Stupeň dokumentace:
Ing. Radomír Hanák	Formáty: 10 A4	DUSP+PDPS
Kraj:	Katastrální území: TUDU:	Smluvní datum zpracování:
Jihomoravský	Blansko (S81283)	2002
		11.09.2021

Ověření investora: \_\_\_\_\_ Skupina dokumentace: číslo: \_\_\_\_\_ Úroveň: \_\_\_\_\_ Přesnost: \_\_\_\_\_ Příloha: \_\_\_\_\_ Revisor: \_\_\_\_\_  
 Prostor pro další informace: \_\_\_\_\_